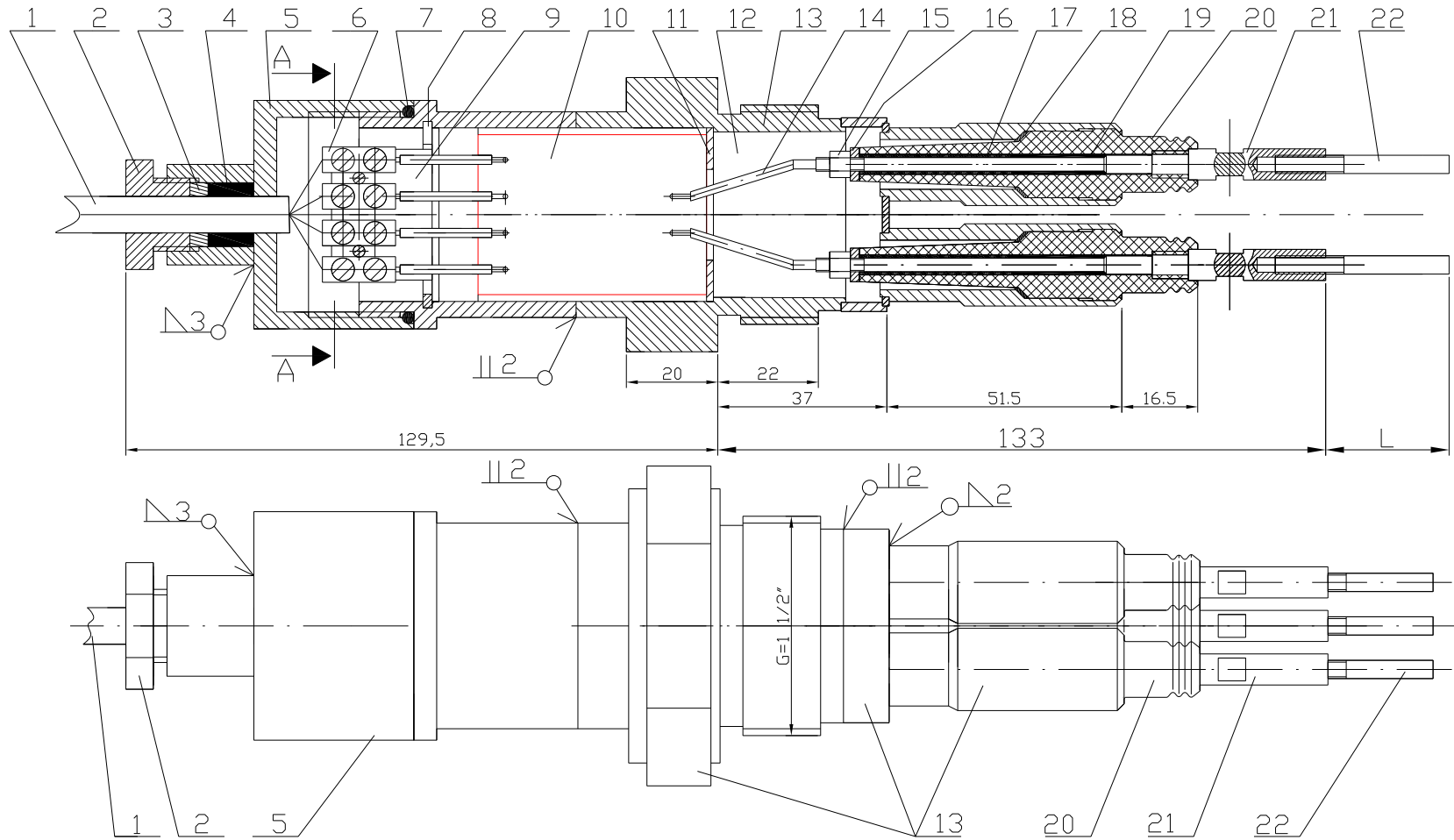
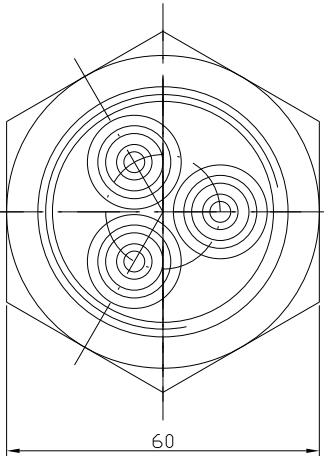
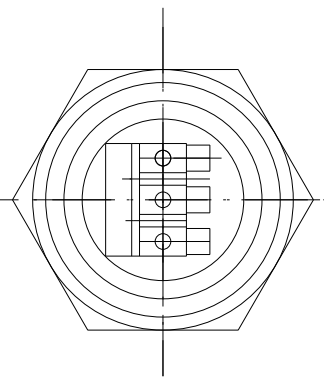


A-A



22	Elektroda wkręcana	22	3	stal 0H18N9		Uwaga
21	Elektroda stała	21	3	stal 0H18N9		
20	Izolator ceramiczny	20	3	porcelana		
19	Masa uszczelniająca	19	1	silikon		T = 300 C
18	Uszczelka	18	3	miedź		
17	Zbrojenie uszczelnienia	17	3	miedź		
16	Podkładka	16	3	miedź		
15	Nakrętka M3	15	3	Miedź		
14	Przewód w izolacji silikonowej 1 mm <sup>2</sup>	14	3			
13	Korpus	13	3	0H18N9		
12	Zalawa-żywica epoksydowa	12	1			
11	Podkładka tekstolitowa	11	1	tekstolit		
10	Moduł Elektroniki	10	1			
9	Wspornik	9	1	0H18N9		Uwaga
8	Pierścień rozpreżny 38w	8	1	45		Uwaga
L.p.	Nazwa	Poz.	Ilość	Materiał	Norma	Uwagi

7	Pierścień uszczelniający 45x25	7	1	guma		Uwaga
6	Listwa przyłączeniowa	6	20	PP		Uwaga
5	Pokrywa M45x1	5	1	0H18N9		Uwaga
4	Pierścień uszczelniający	4	1	Elastomer		Uwaga
3	Pierścień	3	1	0H18N9		Uwaga
2	Nakrętka M12x1	2	1	0H18N9		Uwaga
1	Przewód	1				Uwaga
L.p.	Nazwa	Poz.	Ilość	Materiał	Norma	Uwagi

Zmiana	Treść zmiany			Podpis	Data
Projektował	Kołanoński Marek		12.10.2006	Zakład Mechaniki Precyzyjnej	
Sprawdził			12.10.2006	<b>NIVOMER</b>	
Czynność	Nazwisko	Podpis	Data		
Podziałka	Nazwa rysunku			Należy do rysunku nr	
1:1	Czujnik trójelektrowy z modułem przetwarzania.			Nr rysunku	
				KSP-2Ex-RT-1	